



HPV AWARENESS

2023-1-EL02-ESC30-SOL-000143815

## 6η ενότητα

«Ευαισθητοποίηση για την πρωτογενή και δευτερογενή πρόληψη του καρκίνου του τραχήλου της μήτρας»

2023-1-EL02-ESC30-SOL-000143815



ΕΥΡΩΠΑΪΚΟ  
ΣΩΜΑ  
ΑΛΛΗΛΕΓΓΥΗΣ

# Ψυχολογικές αντιδράσεις των έφηβων

- Επιθυμία να μένει μόνος του
- Αποστροφή προς την εργασία
- Έλλειψη συντονισμού στις κινήσεις
- Ανία
- Νευρικότητα - Ανησυχία
- Αυξημένη ευσυγκινησία
- Αντιδραστική - Εχθρική στάση προς τους άλλους
- Εναντίωση προς κάθε μορφή εξουσίας
- Έλλειψη αυτοπεποίθησης
- Ονειροπόληση

# Χαρακτηριστικά εφηβείας

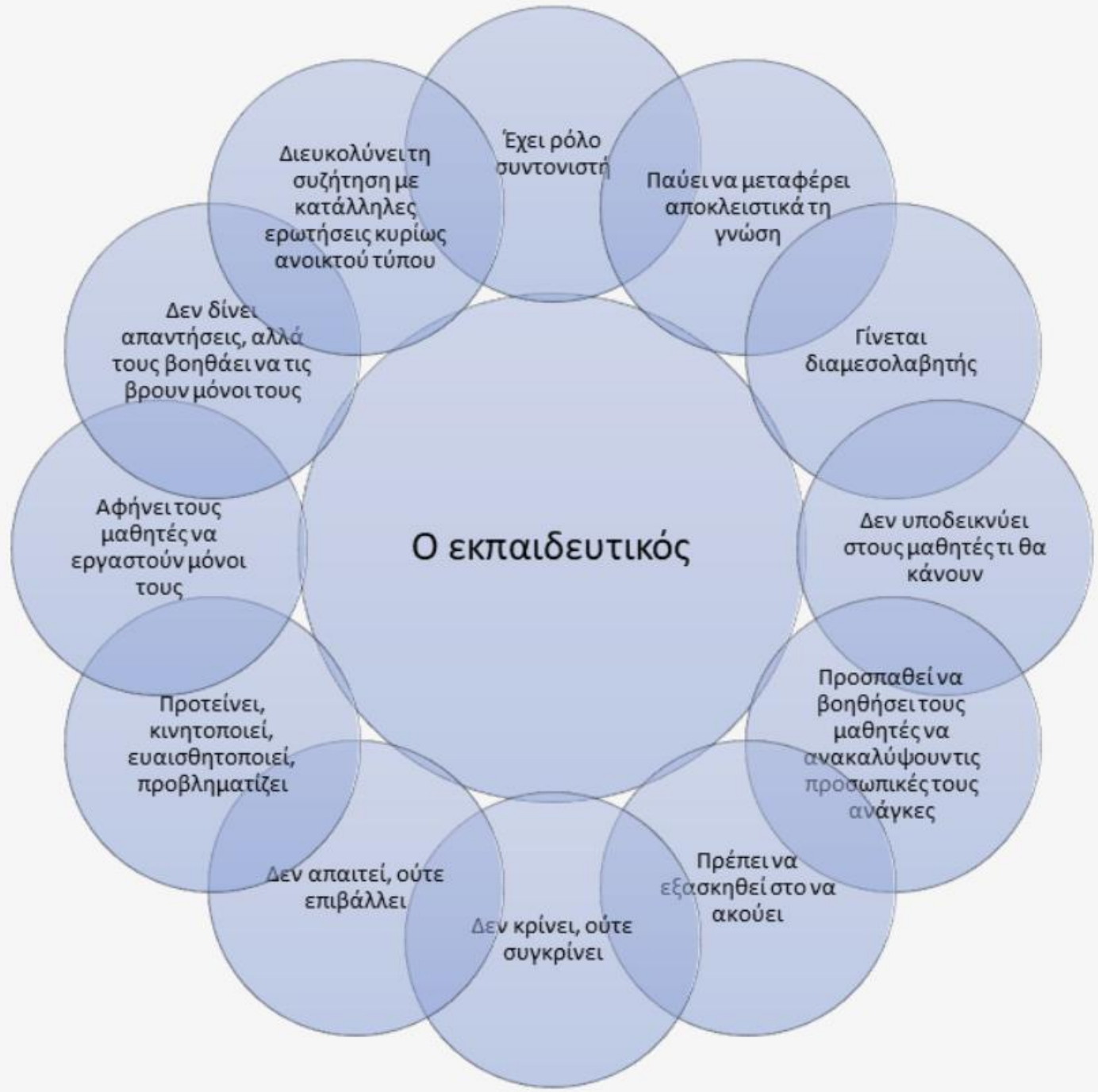
---

- Εναντίωση στον κόσμο των ενηλίκων
- Άσκηση κριτικής στους γονείς
- Αναζήτηση πρωτοτυπίας
- Ναρκισσισμός και μεγαλομανία
- Αναζήτηση προτύπων
- Ανάγκη αποδοχής από την ομάδα των συνομηλίκων

# Τι δεξιότητες χρειαζομαι ως εκπαιδευτικός

---

Καλή επικοινωνία,  
Ξεκάθαρους και ρεαλιστικούς στόχους,  
Ικανότητα να μπαίνω στη θέση του άλλου,  
Γνώσεις για υποστήριξη ,  
Προθυμία να αναγνωρίζω τα λάθη μου,  
Υπομονή,  
Αίσθηση χιούμορ,  
Ενθουσιασμό,  
Ικανότητα να επαινώ,  
Προσεκτική προετοιμασία.



## Συγκεκριμένα, κύριοι στόχοι είναι:

Η ενδυνάμωση των ψυχοκοινωνικών δεξιοτήτων των μαθητών (ανάπτυξη αυτοεκτίμησης , ενίσχυση θετικής εικόνας του εαυτού, ικανότητα επίλυσης προβλημάτων κ.α.)

Η ενίσχυση της προσωπικότητας των μαθητών

Η δημιουργία φιλικού και ευχάριστου κλίματος στη σχολική τάξη

Η βελτίωση της επικοινωνίας στις σχέσεις μεταξύ των μαθητών

Η βελτίωση της επικοινωνίας στη σχέση μαθητή - καθηγητή.

# Εκπαίδευση στις Δεξιότητες Ζωής

Σύμφωνα με τον Παγκόσμιο Οργανισμό Υγείας, ο πιο σημαντικός **στόχος της εκπαίδευσης** είναι να αποκτήσουν τα παιδιά τις δεξιότητες που χρειάζονται όχι απλώς για την επιβίωσή τους, αλλά για την **πλήρη ανάπτυξη των κοινωνικών, συναισθηματικών και γνωστικών ικανοτήτων τους**.

Προς αυτή τη κατεύθυνση κινείται η **Εκπαίδευση στις Δεξιότητες Ζωής (Life Skills Education)** ή αλλιώς **Εκπαίδευση σε Ατομικές και Κοινωνικές Δεξιότητες**, στο πλαίσιο ενός σχολείου που προάγει την **ολιστική υγεία και ευεξία (wellness)**.

- Σύμφωνα με το θεωρητικό **μοντέλο των Δεξιοτήτων Ζωής**, τα επιτυχημένα προγράμματα πρόληψης πρέπει να κατευθύνουν τις **παρεμβάσεις** τους στις διάφορες **ψυχοκοινωνικές διαστάσεις** που συνθέτουν το άτομο:
- τη **γνωσιακή, τη συναισθηματική και την κοινωνική.**
- Συνήθως όμως οι προσπάθειες πρόληψης είχαν μονοθεματική στόχευση, επιδίωκαν δηλαδή να αποτρέψουν μια μεμονωμένη συμπεριφορά υψηλού κινδύνου (π.χ. κάπνισμα).
- Μια πιο αποτελεσματική και οικονομικά αποδοτικότερη προσέγγιση θα ήταν να αξιοποιηθούν στρατηγικές οι οποίες αποσκοπούν στην αντιμετώπιση των παραγόντων κινδύνου που σχετίζονται με **πολλαπλές επικίνδυνες συμπεριφορές**, που αναπτύσσουν οι έφηβοι.
- Αυτή η διασύνδεση έχει σημαντικές επιπτώσεις στην πρακτική της πρόληψης, αφού συνεπάγεται ότι **η αλλαγή μιας συμπεριφοράς μπορεί να επηρεάσει την επικράτηση μιας άλλης.**
- Τα **σχολικά προγράμματα** που απευθύνονται στους μαθητές αποτελούν μόνο ένα κομμάτι του «παζλ» της πρόληψης. Για να ενισχυθούν τα αποτελέσματα των προγραμμάτων, **θα πρέπει να γίνουν παρεμβάσεις σε όλους όσοι εμπλέκονται στην εκπαιδευτική διαδικασία και στην κοινωνικοποίηση των παιδιών.**





## Τεχνικές που χρησιμοποιούνται στα προγράμματα Αγωγής Υγείας –Δεξιοτήτων Ζωής

- Παιχνίδι ρόλων
- Μελέτη περιπτώσεων
- Ελεύθερος συνειρμός
- Καταιγισμός ιδεών
- Προβολή βίντεο/παρουσίαση power point
- Εικαστικά μέσα (ζωγραφική, κολάζ)
- Διεργασία σε μικρές ομάδες
- Δουλειά σε ζευγάρια
- Συζήτηση σε κύκλο
- Ασκήσεις χαλάρωσης
- Συμπλήρωση κουίζ



---

ΕΡΓΑΣΤΗΡΙΑ ΔΕΞΙΟΤΗΤΩΝ  
21+

---



ΔΙΑΔΙΚΑΣΙΑ ΕΓΚΡΙΣΗΣ  
ΕΚΠΑΙΔΕΥΤΙΚΩΝ  
ΠΡΟΓΡΑΜΜΑΤΩΝ ΚΑΙ  
ΔΡΑΣΕΩΝ,  
ΕΚΠΑΙΔΕΥΤΙΚΟΥ ΥΛΙΚΟΥ  
ΓΙΑ ΤΑ ΕΡΓΑΣΤΗΡΙΑ  
ΔΕΞΙΟΤΗΤΩΝ ΚΑΙ  
ΕΡΕΥΝΩΝ

---

# ΕΡΓΑΣΤΗΡΙΑ ΔΕΞΙΟΤΗΤΩΝ 21+

## Σχέδια Δράσης

Επιμορφωτικό Πρόγραμμα «Επιμόρφωση των εκπαιδευτικών στις δεξιότητες μέσω εργαστηρίων» (MIS 5092064):

Δίκτυο για την Εκπαίδευση στον Παγκόσμιο Πολίτη (GENE) - Εργαστήρια Δεξιοτήτων

Για να δείτε τα προγράμματα των Εργαστηρίων Δεξιοτήτων επιλέξτε μία από τις παρακάτω θεματικές ενότητες



ΤΟ ΙΕΠ

ΕΠΙΣΤΗΜΟΝΙΚΑ ΤΜΗΜΑΤΑ

ΕΡΓΑ

ΤΑΜΕΙΟ ΑΝΑΚΑΜΨΗΣ

ΨΗΦΙΑΚΟ ΑΠΟΘΕΤΗΡΙΟ

ΥΛΙΚΟ ΔΗΜΟΣΙΟΤΗΤΑΣ

κλικ στην εικόνα για το υλικό δημοσιότητας

## 2. Ψυχική και Συναισθηματική Υγεία - Πρόληψη

## Ζω καλύτερα – Ευ Ζην



Περιλαμβάνονται προγράμματα στους παρακάτω τομείς:

1. ΥΓΕΙΑ: Διατροφή- Αυτομέριμνα, Οδική Ασφάλεια
2. Ψυχική και Συναισθηματική Υγεία - Πρόληψη
3. Γνωρίζω το σώμα μου - Σεξουαλική Διαπαιδαγώγηση

**Λέξεις κλειδιά:** υγιεινή ζωή, άσκηση και διατροφή, πρόληψη και προστασία από εξαρτήσεις, αυτομέριμνα και ψυχική υγεία, σεξουαλική διαπαιδαγώγηση, ασφάλεια στο δρόμο, οδική ασφάλεια, ασφάλεια στα σπορ, στο σπίτι, στην πλοήγηση και στη χρήση διαδικτύου, πρώτες βοήθειες, διασώστες, ευαισθητοποίηση σε θέματα αναπηρίας και ευαλωτότητας.

## Φροντίζω το Περιβάλλον



Περιλαμβάνονται προγράμματα στους παρακάτω τομείς:

1. Οικολογία - Παγκόσμια και τοπική Φυσική κληρονομιά
2. Κλιματική αλλαγή - Φυσικές Καταστροφές, Πολιτική προστασία
3. Παγκόσμια και τοπική Πολιτιστική κληρονομιά

**Λέξεις κλειδιά:** κλίμα, κλιματική αλλαγή, οικολογική συνείδηση, ανακύκλωση, τεχνολογία περιβάλλοντος και βιώσιμη ανάπτυξη, φυσικές καταστροφές: πρόληψη & προστασία, παγκόσμια κληρονομιά, φιλοζωία, τα δικαιώματα των ζώων και αειφορία, τοπική πολιτιστική κληρονομιά, παγκόσμια πολιτιστική κληρονομιά

1. ΥΓΕΙΑ: Διατροφή - Αυτομέριμα, Ασφάλεια



2. Ψυχική και Συναισθηματική Υγεία - Πρόληψη



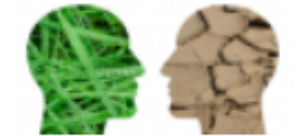
3. Σεξουαλική Διαπαιδαγώγηση



1. Οικολογία - Παγκόσμια και τοπική Φυσική κληρονομιά



2. Κλιματική αλλαγή - Φυσικές Καταστροφές, Πολιτική προστασία



3. Παγκόσμια και τοπική Πολιτιστική κληρονομιά



## Ενδιαφέρομαι και Ενεργώ - Κοινωνική Συναίσθηση και Ευθύνη



Περιλαμβάνονται προγράμματα στους παρακάτω τομείς:

1. Ανθρώπινα δικαιώματα
2. Εθελοντισμός διαμεσολάβηση
3. Συμπερίληψη: Αλληλοσεβασμός, διαφορετικότητα

**Λέξεις κλειδιά:** εθελοντισμός, πολιτειότητα, ανθρώπινα δικαιώματα & αξιοπρέπεια, αλληλοσεβασμός και σεβασμός στη διαφορετικότητα, αντιμετώπιση διακρίσεων, ισότητα των φύλων, συνεργασία/συνεργατικότητα, φιλανθρωπία, κοινωνική ευαισθησία, κοινωνική ευθύνη, ευάλωτες κοινωνικές ομάδες, συμπερίληψη στην εκπαίδευση, δημοκρατία, δημοκρατική παιδεία και παράδοση, σχολικός και διαδικτυακός εκφοβισμός

Ανθρώπινα δικαιώματα



## Δημιουργώ και Καινοτομώ – Δημιουργική Σκέψη και Πρωτοβουλία



Περιλαμβάνονται προγράμματα στους παρακάτω τομείς:

1. STEM/ Εκπαιδευτική Ρομποτική
2. Επιχειρηματικότητα- Αγωγή Σταδιοδρομίας- Γνωριμία με επαγγέλματα

**Λέξεις κλειδιά:** δημιουργική διαδικασία, δημιουργική σκέψη, οργανωτική ικανότητα και προγραμματισμός, εικονική επιχείρηση, νεανική επιχειρηματικότητα, επαγγέλματα του μέλλοντος, οικονομικός γραμματισμός, οικονομία και ηθική, φορολογική συνείδηση, κοινωνική ευθύνη, ψηφιακά περιβάλλοντα/ανοιχτά ψηφιακά περιβάλλοντα, ψηφιακές δεξιότητες, καινοτομία, νέες επαγγελματικές δεξιότητες, προσωπικότητα και επαγγελματική ταυτότητα



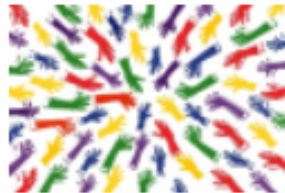
Ανθρώπινα δικαιώματα



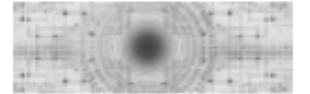
Εθελοντισμός, Διαμεσολάβηση



Συμπερίληψη: Αλληλοσεβασμός,  
διαφορετικότητα



STEM - Ρομποτική



Αγωγή Σταδιοδρομίας - Γνωριμία με  
επαγγέλματα



# REFLECT- Teachers' E-course Greek

[Home](#) / [Courses](#) / [ERASMUS + REFLECT](#) / [E-course GR-IEΠ](#)

## General




ΠΡΟΓΡΑΜΜΑ REFLECT  
ΚΟΙΝΩΝΙΚΗ ΚΑΙ ΣΥΝΑΙΣΘΗΜΑΤΙΚΗ ΑΓΩΓΗ ΣΤΑ ΣΧΟΛΕΙΑ



<https://en-sel.eu/course/view.php?id=4>



# European Network for Social Emotional Learning and Well-Being

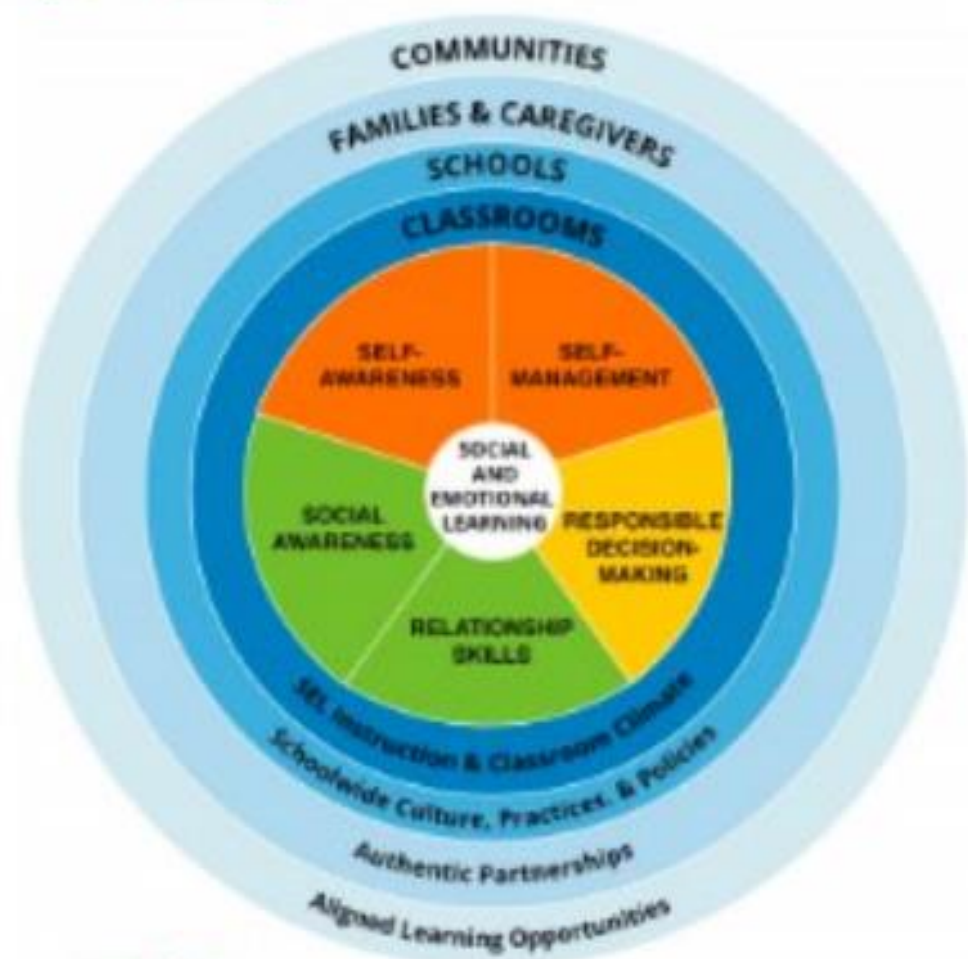
REFLECT- Teachers' E-course Greek 



REFLECT APP -TEACHERS, English



# Κατηγορίες κοινωνικών και συναισθηματικών δεξιοτήτων (CASEL)



Αυτογνωσία

Αυτοδιαχείριση

Κοινωνική ευαισθητοποίηση

Κοινωνικές δεξιότητες / Δεξιότητες σχέσεων

Υπεύθυνη λήψη αποφάσεων

580\_ΠΡΟΓΡΑΜΜΑ REFLECT-ΚΟΙΝΩΝΙΚΗ ΚΑΙ ΣΥΝΑΙΣΘΗΜΑΤΙΚΗ ΑΓΩΓΗ ΣΤΑ ΣΧΟΛΕΙΑ

MARK AS DONE



580\_ΠΡΟΓΡΑΜΜΑ REFLECT-ΚΟΙΝΩΝΙΚΗ ΚΑΙ ΣΥΝΑΙΣΘΗΜΑΤΙΚΗ ΑΓΩΓΗ ΣΤΑ ΣΧΟΛΕΙΑ



2019-1-ΒΕ02-ΚΑ201-060353

ΑΣΚΗΣΕΙΣ-ΦΥΛΛΑ ΕΡΓΑΣΙΑΣ

ΠΑΡΟΥΣΙΑΣΕΙΣ\_ΟΔΗΓΟΙ

ΤΑΥΤΟΤΗΤΑ\_ΠΡΟΓΡΑΜΜΑΤΟΣ





You are currently using guest access ([Log in](#))

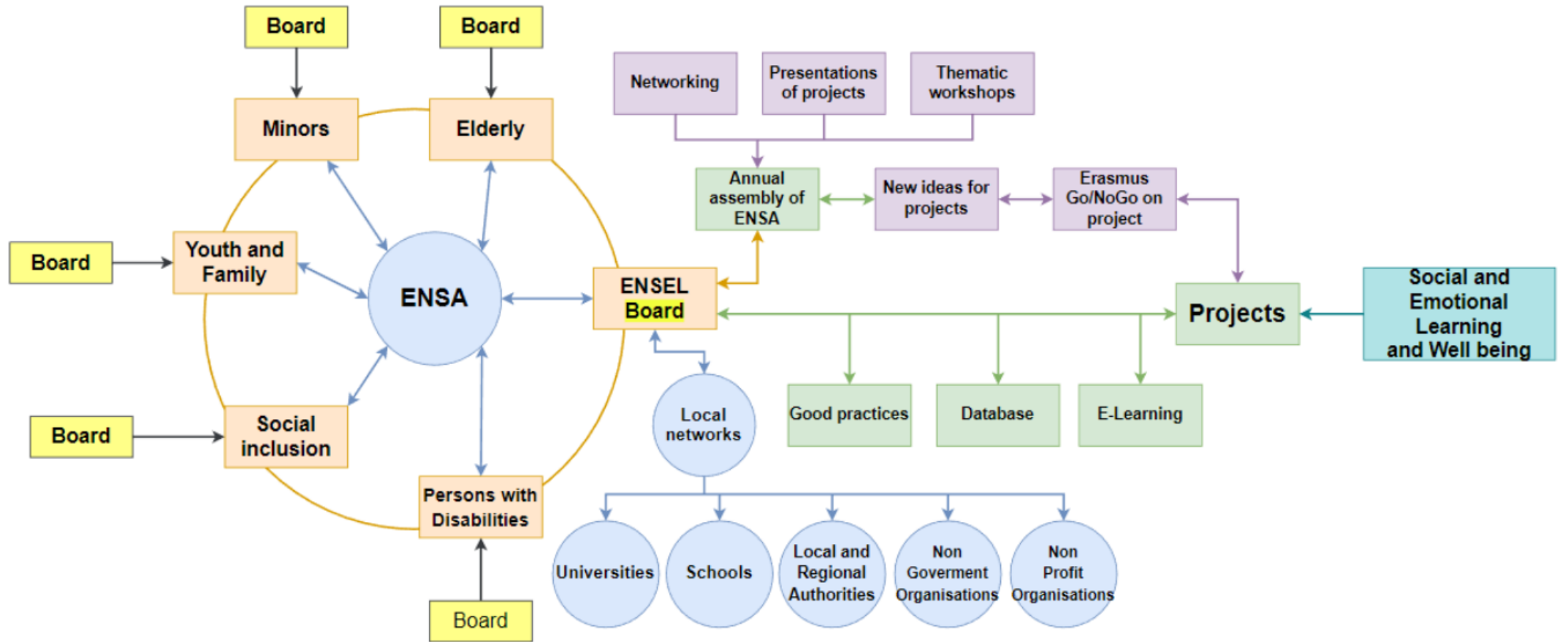
A photograph of four young children sitting at a table in a classroom, focused on painting. The background shows colorful bookshelves. The image is partially obscured by a dark grey semi-transparent banner containing the main title and a red button.

# European Network for Social Emotional Learning and Well-Being

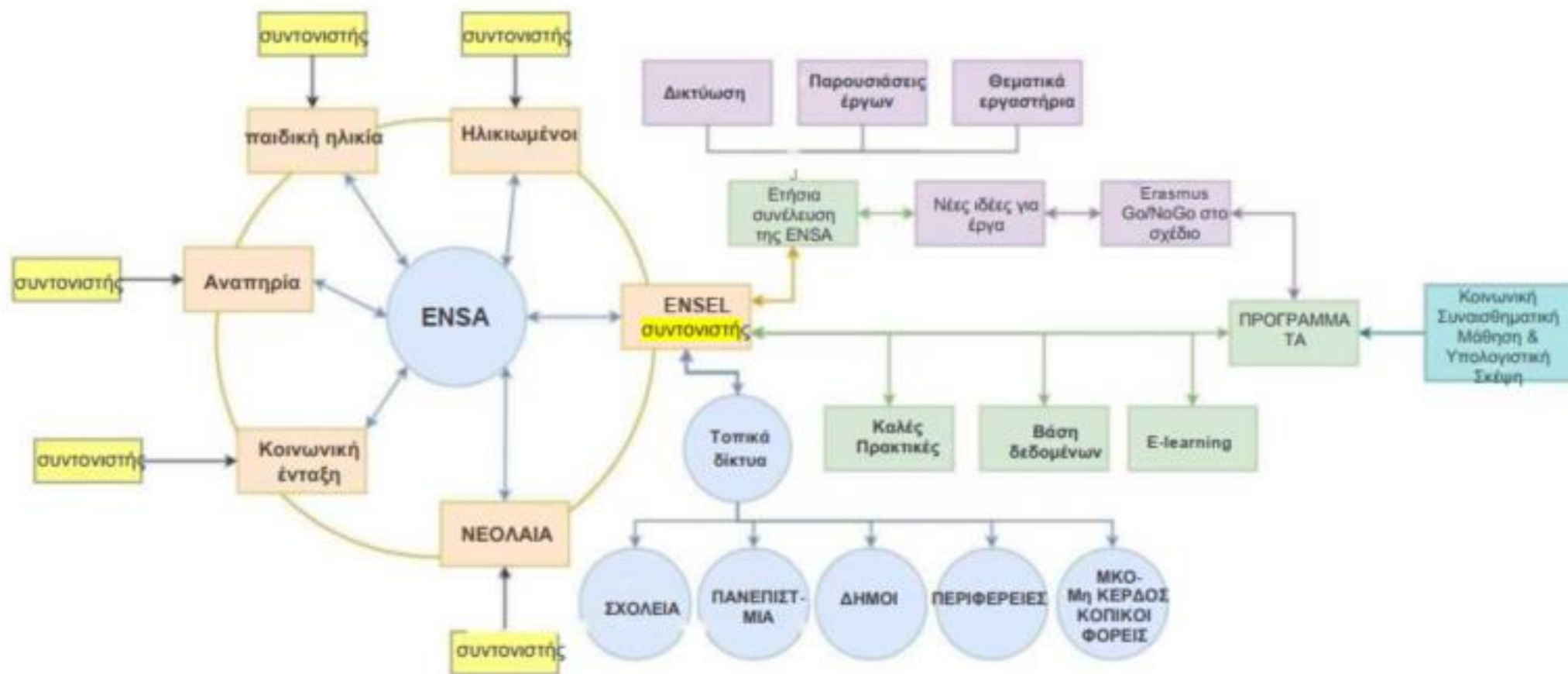
[KNOW MORE >](#)

# ENSA working groups

## Social Emotional Learning and Wellbeing Working Group ENSEL NETWORK



## Ομάδα εργασίας ENSA-ENSEL Network Social Emotional Learning and Well-being







**ENSA General Assembly 2023 and connected activities**  
**Brussels 22, 23 and 24 January 2024**  
*Draft Programme*

**ПРОГРАММА**

<https://en-sel.eu/mod/page/view.php?id=885>

**Day 3: Wednesday, January 24**

**- Hybrid event-**

**Venue: Odisee University of Applied Sciences – Campus Brussels - Warmoesberg 26, 1000 Brussels**

**ENSEL Network- Social Emotional Learning and Well Being**

**Coordination:** *Miltos Sakellariou, Social Cooperative Altera Vita, Cyclades (Greece), Coordinator ENSEL Network & ENSA WG for Wellbeing and SEL*

**Speakers:**

***Prof. Dr. Cigdem Sahin Taskin, Canakkale Onsekiz Mart University, Faculty of Education (Turkey), Navigating Emotions Through Computational Thinking: Unpacking the COMPUSEL Project***

***Dr. Miguel Vidal González, Spanish National Reference Centre CIPFP Misericordia, Valencia, Spain, Dancefulness and Wellbeing***

***Maria del Carmen Lopez Cruz, FEMXA, Spain Director of European Funds & Development Approach to social training: European tools and funds for a well-being improvement***

***Antonio Palazuelos Prieto, SYAH Cabo Verde, Live on an island project, youth work for climate change and wellbeing in island and coastal countries***

***Antonella Masullo, Municipality Cava de Tirreni (Province of Salerno)***

**Presentation project “Promotion Health and Well Being City of Cava de’ Tirreni” 4th edition – February - March 2024**

**Themes:** implementing life skills in a holistic way, helping young people exercise their fundamental rights in the home, school, class and community, open presentations, and interactive sessions with different partners of ENSEL Network



**ΚΟΙΝΣΕΠ**  
**Κυκλάδων**



**ΕΥΡΩΠΑΪΚΟ**  
**ΣΩΜΑ**  
**ΑΛΛΗΛΕΓΓΥΗΣ**

«Με τη χρηματοδότηση της Ευρωπαϊκής Ένωσης. Ωστόσο, οι απόψεις και οι γνώμες που διατυπώνονται εκφράζουν αποκλειστικά τις απόψεις των συντακτών και δεν αντιπροσωπεύουν κατ' ανάγκη τις απόψεις της Ευρωπαϊκής Ένωσης ή του Ευρωπαϊκού Σώματος Αλληλεγγύης. Ούτε η Ευρωπαϊκή Ένωση ούτε η χορηγούσα αρχή μπορούν να θεωρηθούν υπεύθυνες για αυτές.»



Funded by the  
European Union